



Installation et paramétrage Oracle Drive

Référence : CNRS/SSI/Procédure/Installation et paramétrage Oracle Drive

Date de dernière mise à jour : 26/07/07

Version : V 1.0

Etat : #travail/terminé/vérifié/validé#

Auteurs : Nicolas FABIANI

Diffusion : Assistance Technique et SSI

Objet du document : Installer et paramétrer le connecteur Oracle Drive

Table des mises à jour du document




Version	Date	Objet de la mise à jour	Auteur
V 1.0	26/07/07	Création du document	NFA

Sommaire

1. INTRODUCTION.....	4
1.1. Conventions.....	4
2. PROCÉDURE	5
2.1. Paramétrage du connecteur Oracle Drive.....	5

1. INTRODUCTION

1.1. Conventions

	Ce pictogramme si vous le rencontrez identifie des remarques utiles mais sans incidence sur le cours des instructions exposées.
	Ce pictogramme si vous le rencontrez identifie des informations à lire et/ou à exécuter impérativement qui peuvent influencer le cours des instructions suivantes.
	Ce pictogramme si vous le rencontrez identifie un renvoi vers un chapitre, une partie ou une page où est décrite la suite des instructions.

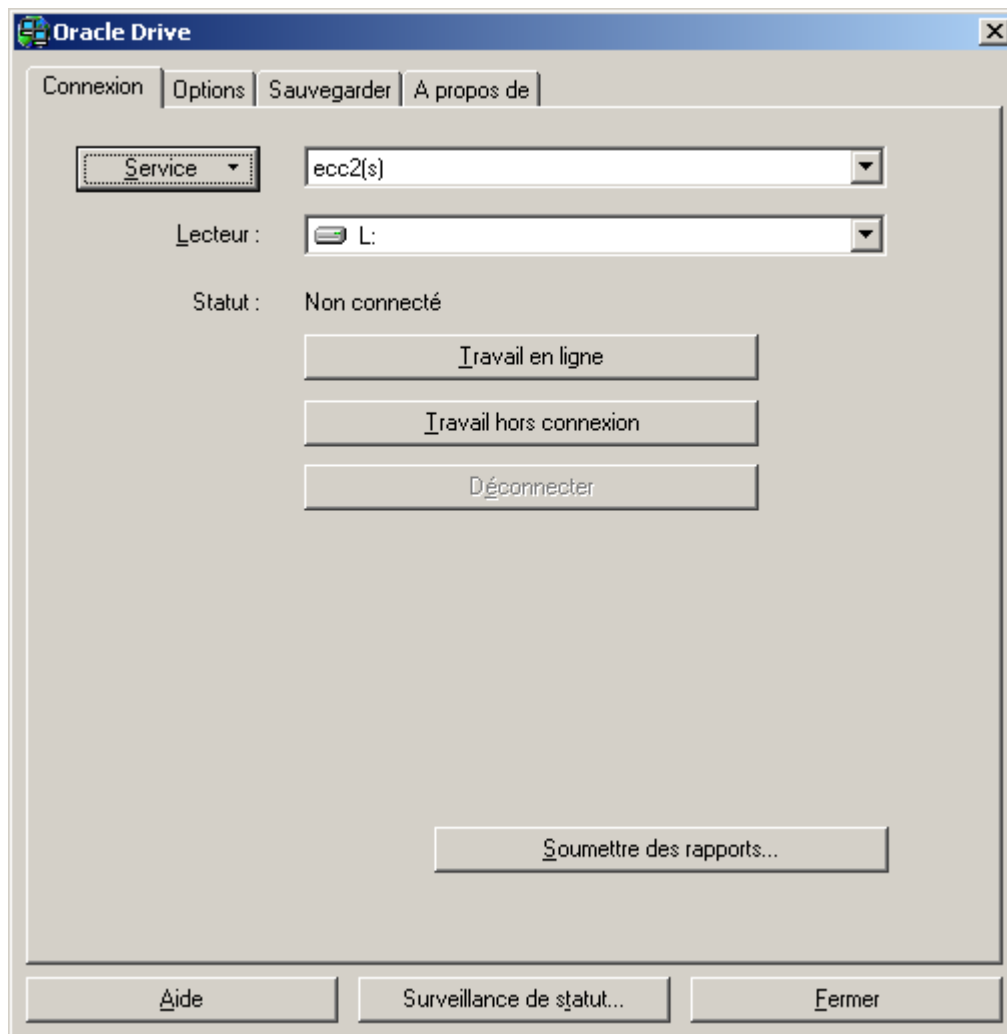
2. PROCÉDURE

Lancer l'exécutable 'OracleDrive10.2.exe' qui se trouve sur le serveur \\Cesar\\si\\logiciels\\Win32\\OCS\\Installation.

Suivre les instructions de l'installateur en cliquant sur 'Suivant' jusqu'à la fin de l'installation.

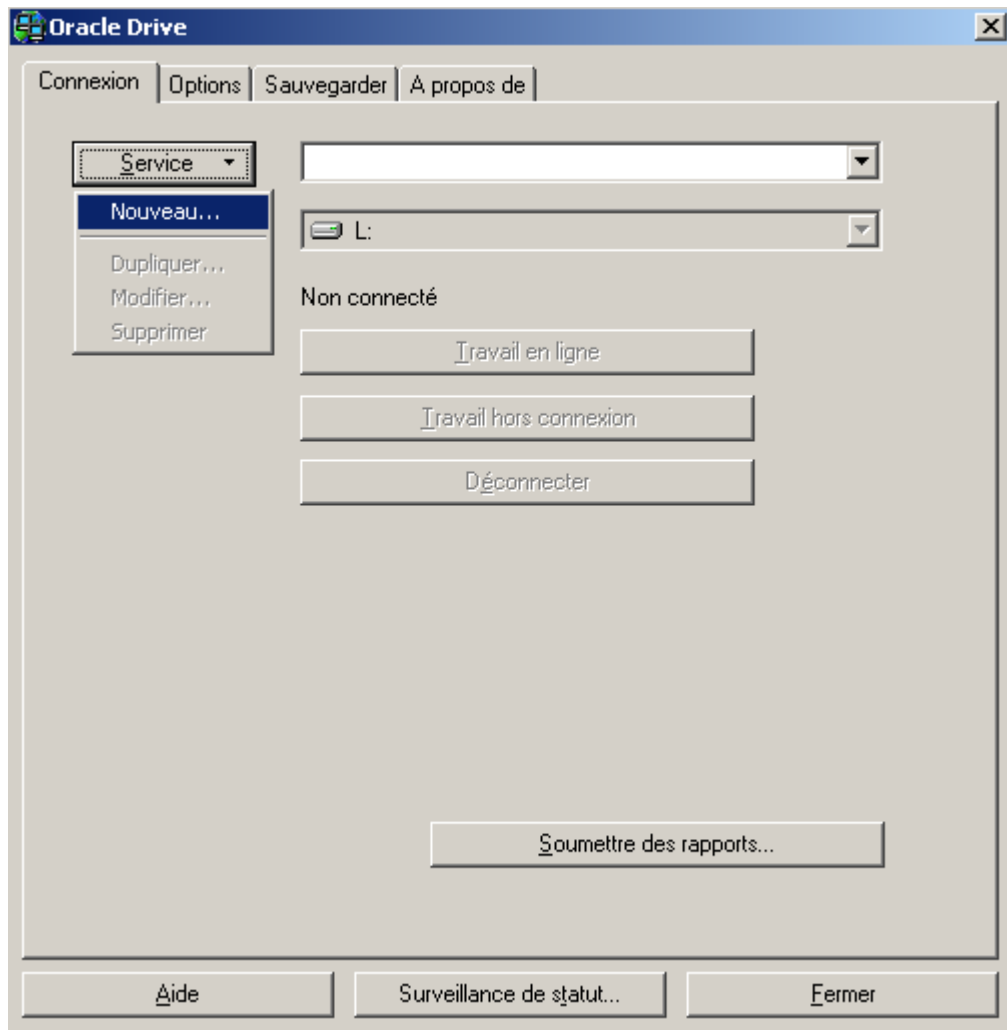


Une fois l'Oracle Drive installé, cliquer sur lancer le raccourci Oracle Drive situé sur le bureau. La fenêtre suivante s'ouvre

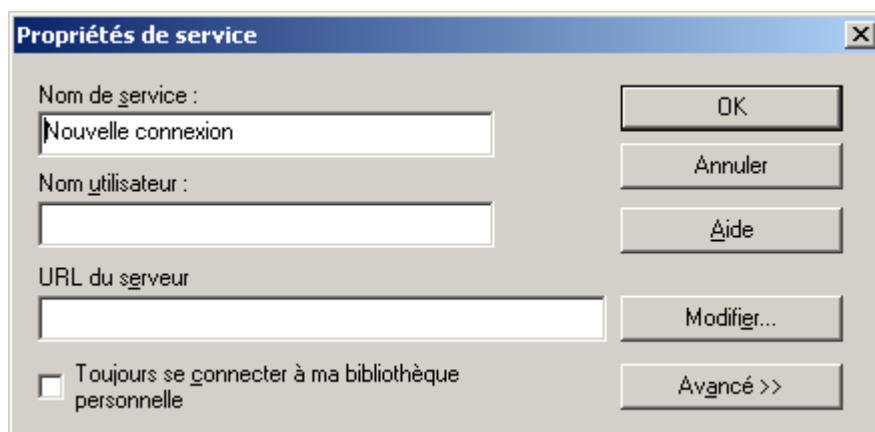


2.1. Paramétrage du connecteur Oracle Drive

Cliquer sur **Service** et sélectionner l'option 'Nouveau' dans la liste de choix qui est proposée .



La fenêtre suivante s'ouvre



Remplacer la valeur 'Nouvelle connexion' par la valeur 'Ecc2', puis remplir les autres champs comme indiqué ci-dessous

Propriétés de service

Nom de service : Nouvelle connexion

Nom utilisateur :

URL du serveur : https://ecc2.cnrs.fr/content/dav/cnrs

☐ Toujours se connecter à ma bibliothèque personnelle

OK
Annuler
Aide
Modifier...
Avancé >>

Puis cliquer sur **Avancé >>**. La fenêtre suivante s'ouvre

Propriétés de service

Nom de service : Nouvelle connexion

Nom utilisateur :

URL du serveur : https://ecc2.cnrs.fr/content/dav/cnrs

☐ Toujours se connecter à ma bibliothèque personnelle

Avancé <<

Options de connexion

☐ Ignorer le serveur proxy pour ce service

☐ Autoriser l'envoi du mot de passe en clair

Mode de démarrage

☐ En ligne

☐ Hors ligne

☒ Déconnecté

Intervalle de régénération

☐ 1 heure

☐ 15 minutes

☒ 3 minutes

☐ 15 secondes

Sélectionner les options comme décrit ci-dessous

Propriétés de service

Nom de service : Nouvelle connexion

Nom utilisateur :

URL du serveur : https://ecc2.cnrs.fr/content/dav/cnrs

☐ Toujours se connecter à ma bibliothèque personnelle

Options de connexion :

☒ Ignorer le serveur proxy pour ce service

☐ Autoriser l'envoi du mot de passe en clair

Mode de démarrage :

☒ En ligne

☐ Hors ligne

☐ Déconnecté

Intervalle de régénération :

☐ 1 heure

☐ 15 minutes

☒ 3 minutes

☐ 15 secondes

Puis cliquer sur .

Vous revenez alors à la fenêtre d'ouverture du connecteur Oracle Drive

Oracle Drive

Connexion Options Sauvegarder A propos de

Service : Nouvelle connexion

Lecteur : F:

Statut : Non connecté

Travail en ligne

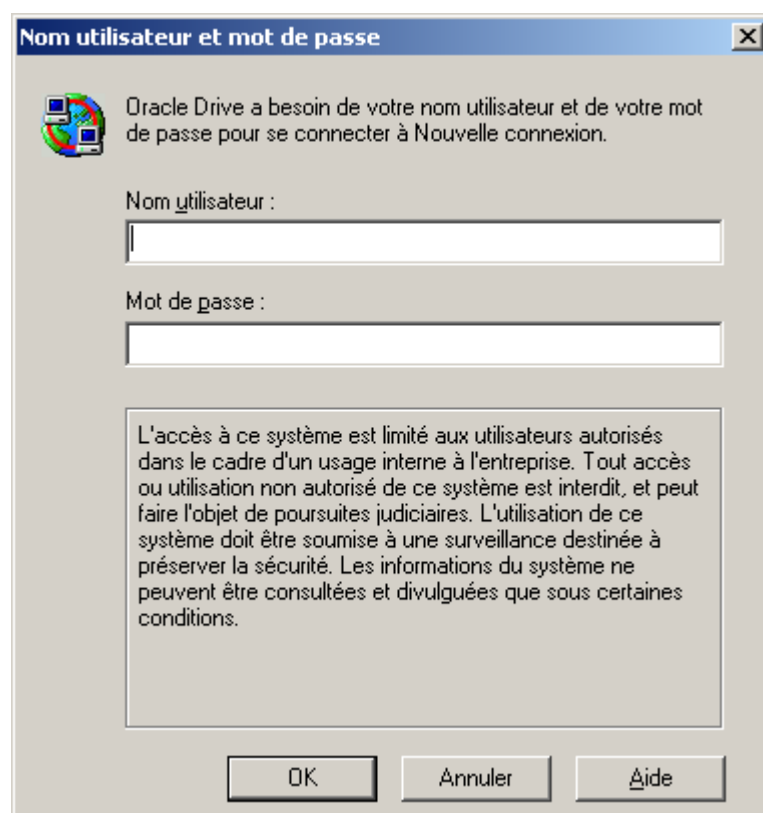
Travail hors connexion

Déconnecter

Soumettre des rapports...

Aide Surveillance de statut... Fermer

Cliquer sur . La fenêtre suivante s'ouvre



Nom utilisateur et mot de passe

Oracle Drive a besoin de votre nom utilisateur et de votre mot de passe pour se connecter à Nouvelle connexion.

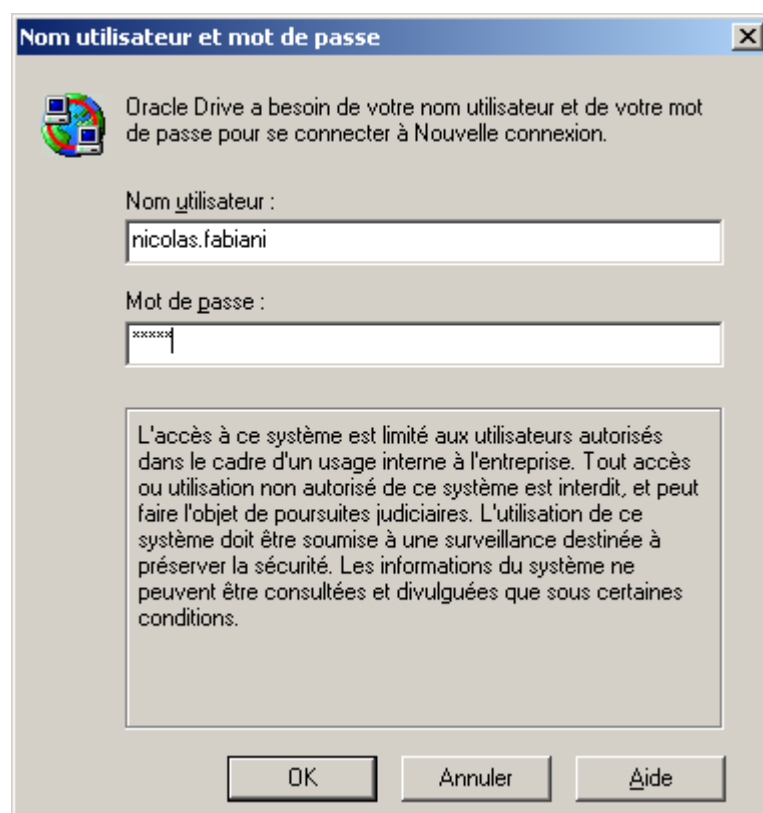
Nom utilisateur :

Mot de passe :

L'accès à ce système est limité aux utilisateurs autorisés dans le cadre d'un usage interne à l'entreprise. Tout accès ou utilisation non autorisé de ce système est interdit, et peut faire l'objet de poursuites judiciaires. L'utilisation de ce système doit être soumise à une surveillance destinée à préserver la sécurité. Les informations du système ne peuvent être consultées et divulguées que sous certaines conditions.

OK Annuler Aide

Saisir le nom de connexion souhaité (prenom.nom) puis le mot de passe associé (le même que pour les applications Calendar, espace de travail, content services,...)



Nom utilisateur et mot de passe

Oracle Drive a besoin de votre nom utilisateur et de votre mot de passe pour se connecter à Nouvelle connexion.

Nom utilisateur :

nicolas.fabiani

Mot de passe :

xxxxxx

L'accès à ce système est limité aux utilisateurs autorisés dans le cadre d'un usage interne à l'entreprise. Tout accès ou utilisation non autorisé de ce système est interdit, et peut faire l'objet de poursuites judiciaires. L'utilisation de ce système doit être soumise à une surveillance destinée à préserver la sécurité. Les informations du système ne peuvent être consultées et divulguées que sous certaines conditions.

OK Annuler Aide

