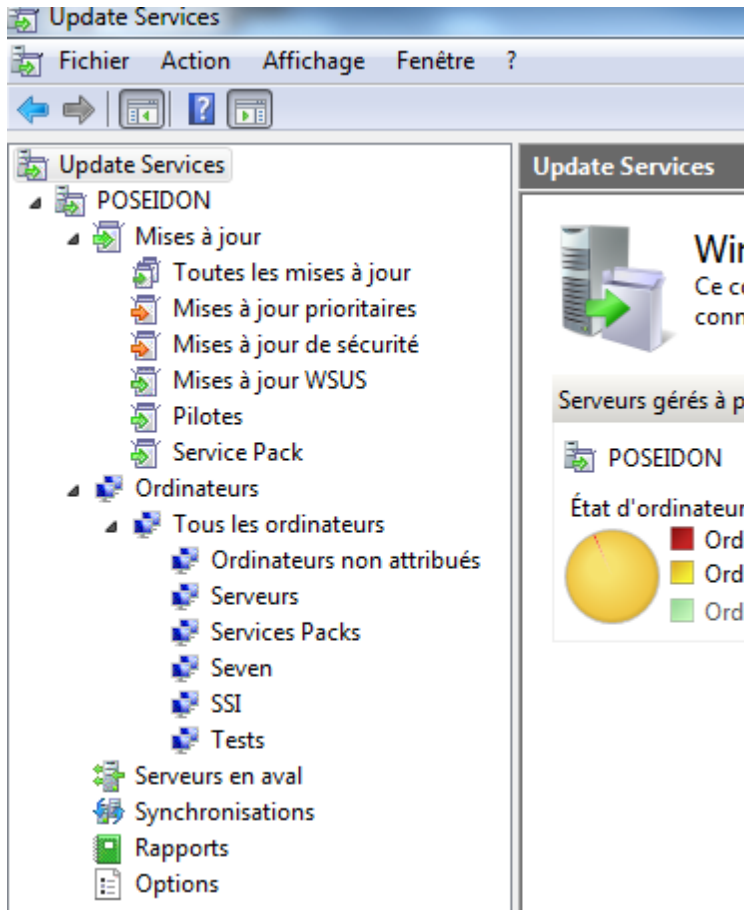


Distribution des Maj Windows via WSUS

Les ordinateurs du domaine sont mis à jour, après approbation par les admins, via Windows Server Update Services installé sur Poseidon.

On s'y connecte soit directement à partir de Poseidon soit à partir du PC après installation de la console (<http://technet.microsoft.com/fr-fr/library/bb632901.aspx>).

1. Les classifications



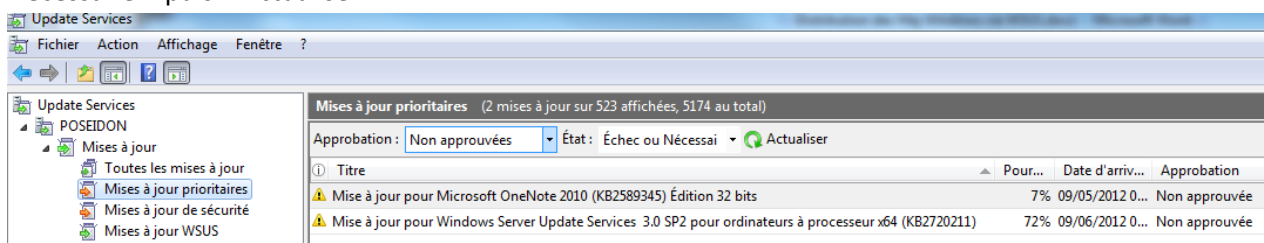
Classification des mises à jour : 2 rubriques essentielles, Mises à jour prioritaires et Mises à jour de sécurité

Classifications des PC :

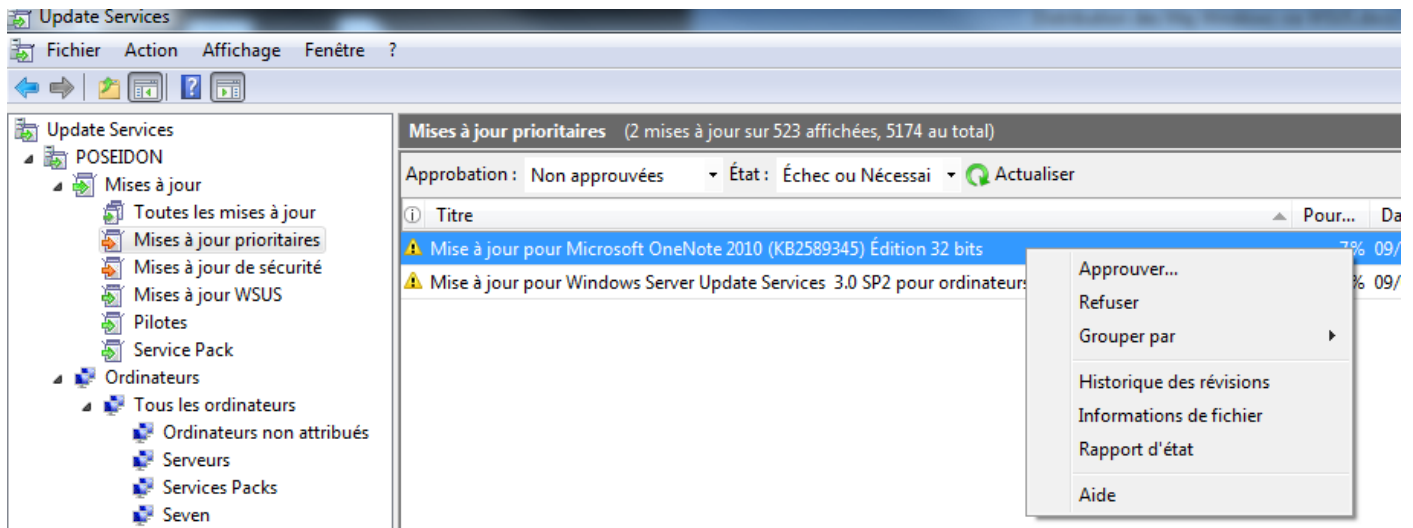
- Ordinateurs non attribués : contient quelques PC sous XP
- Serveurs : contient les serveurs
- Seven : contient les PC sous Seven hors SSI
- SSI : contient les PC du SSI
-

2. L'approbation des MAJ

Cliquer sur « Mises à jour prioritaires », sélectionner « Approbation : Non approuvées », « Etat : Echec ou Nécessaire » puis « Actualiser ».



Clic droit sur la MAJ puis Approuver :



Pour info : le détail de le MAJ et les PC concernés est disponible en bas d'écran :

Mise à jour pour Microsoft OneNote 2010 (KB2589345) Édition 32 bits

État :

Ordinateurs avec des erreurs :	0	Gravité MSRC :	Non spécifiée
Ordinateurs nécessitant cette mise à jour :	105	Numéro MSRC :	Aucun(e)
Ordinateurs installés/non applicables :	10	Date de version :	mardi 8 mai 2012
Ordinateurs sans état :	34	Articles de la Base de connaissances :	2589345

Description

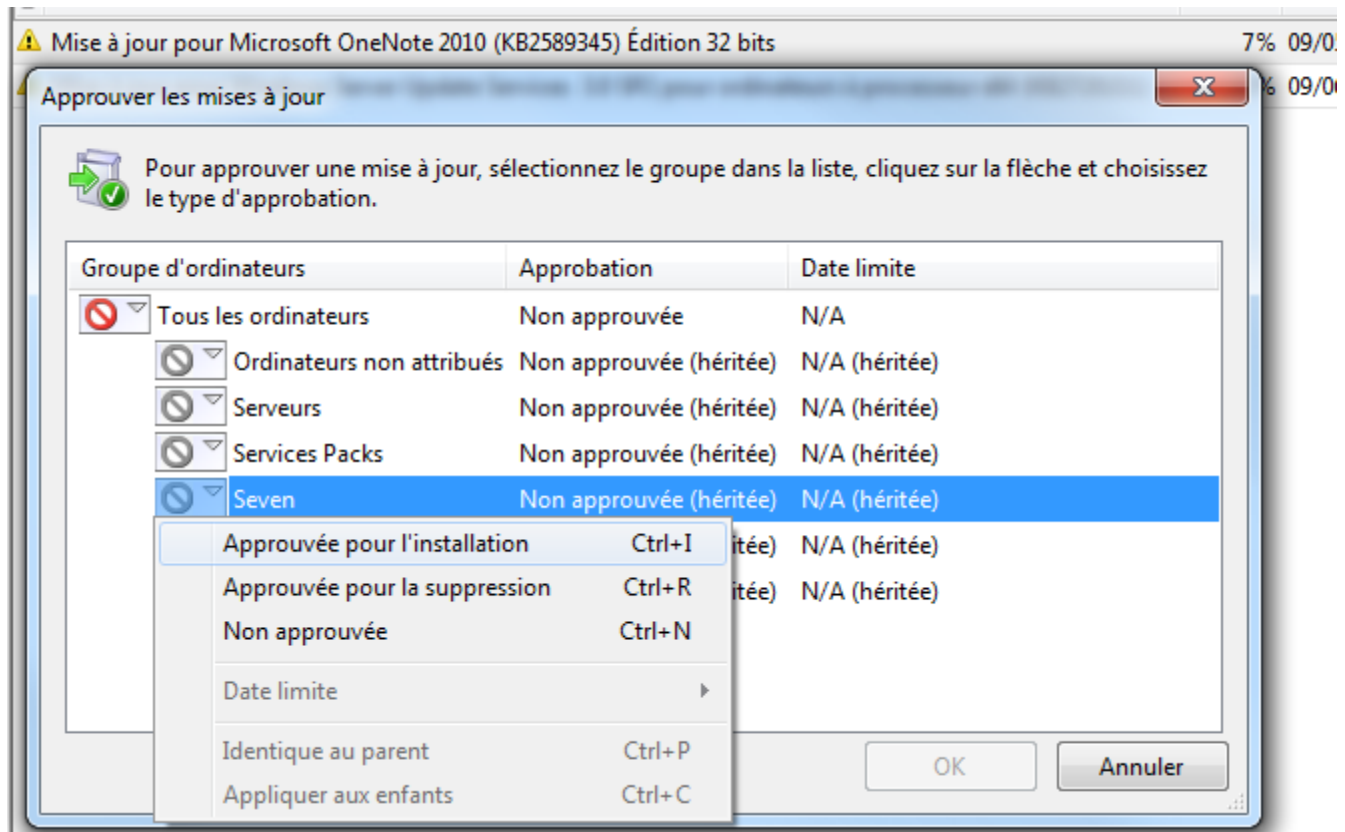
Microsoft a publié une mise à jour pour Microsoft OneNote 2010 Édition 32 bits. Elle contient les derniers correctifs pour Microsoft OneNote 2010 Édition améliorations de stabilité et de performances.

Détails supplémentaires

Informations : <http://support.microsoft.com/kb/2589345>

Amovible : Oui

Approuvez l'installation pour chaque groupe d'ordinateur concerné :



NB : il n'y a pas de soucis à approuver un produit non destinés à un groupe de machines (approuver par exemple un produit pour serveur sur le groupe seven n'entraînera pas de pb, le produit ne sera simplement pas installé)

3. Répéter le point 2 en choisissant cette fois les MAJ de sécurité.

La distribution commence dès validation, les maj sont dispo sur les ordinateurs au bout d'un certain temps (quelques dizaines minutes).

Pour les serveurs, afin d'éviter des redémarrages intempestifs, s'y connecter, installer les majs et redémarrer si nécessaire au moment choisi.