

Liaison entre le USER-GROUP et le portail VPN-ADMIN

Liaison entre le USER-GROUP et le serveur de profils utilisateurs, donc un groupe dédié éventuellement

System

Router

Policy

Firewall Objects

UTM Profiles

VPN

IPsec

- Auto Key (IKE)
- Concentrator

SSL

- Config
- Portal
- Virtual Desktop Application
- Host Check

Monitor

SSL-VPN Settings

IP PoolsVPN-USER-POOL, VPN-ADMIN-POOL

Server CertificateSelf-Signed

Require Client Certificate☐

Encryption Key Algorithm

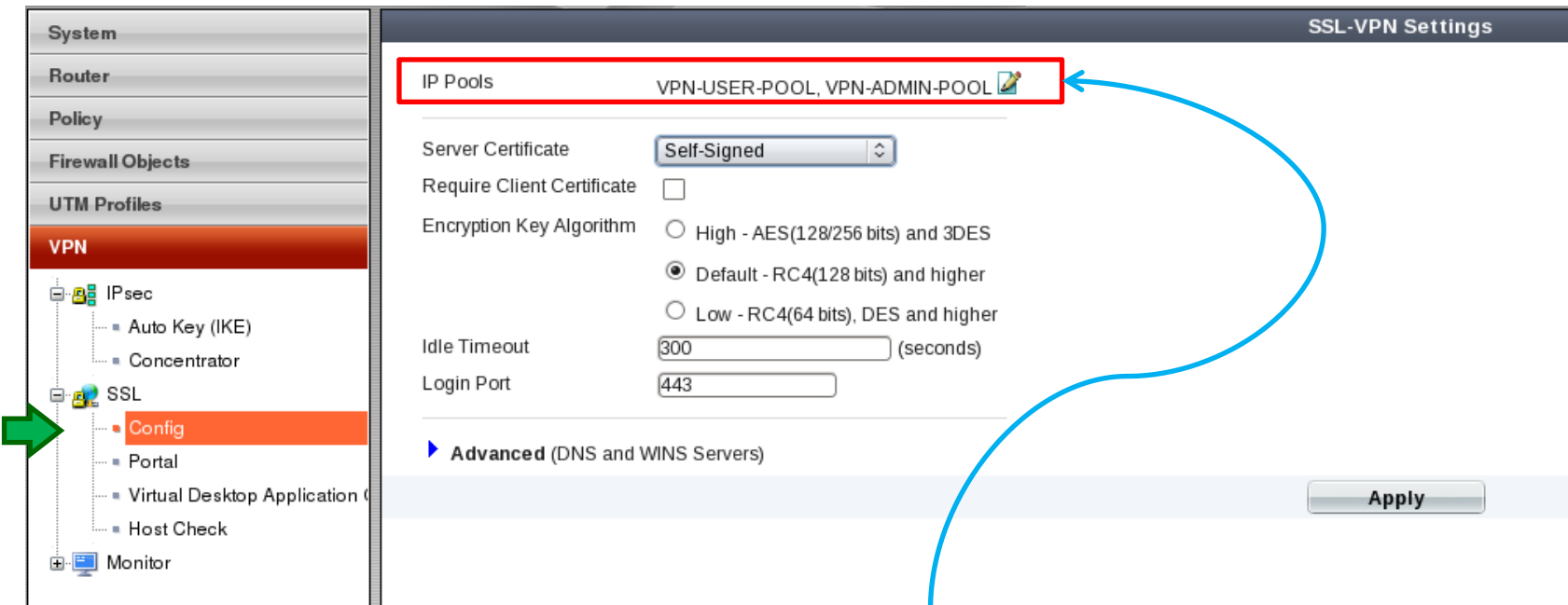
- High - AES(128/256 bits) and 3DES
- ☒ Default - RC4(128 bits) and higher
- Low - RC4(64 bits), DES and higher

Idle Timeout300 (seconds)

Login Port443

Advanced (DNS and WINS Servers)

Apply

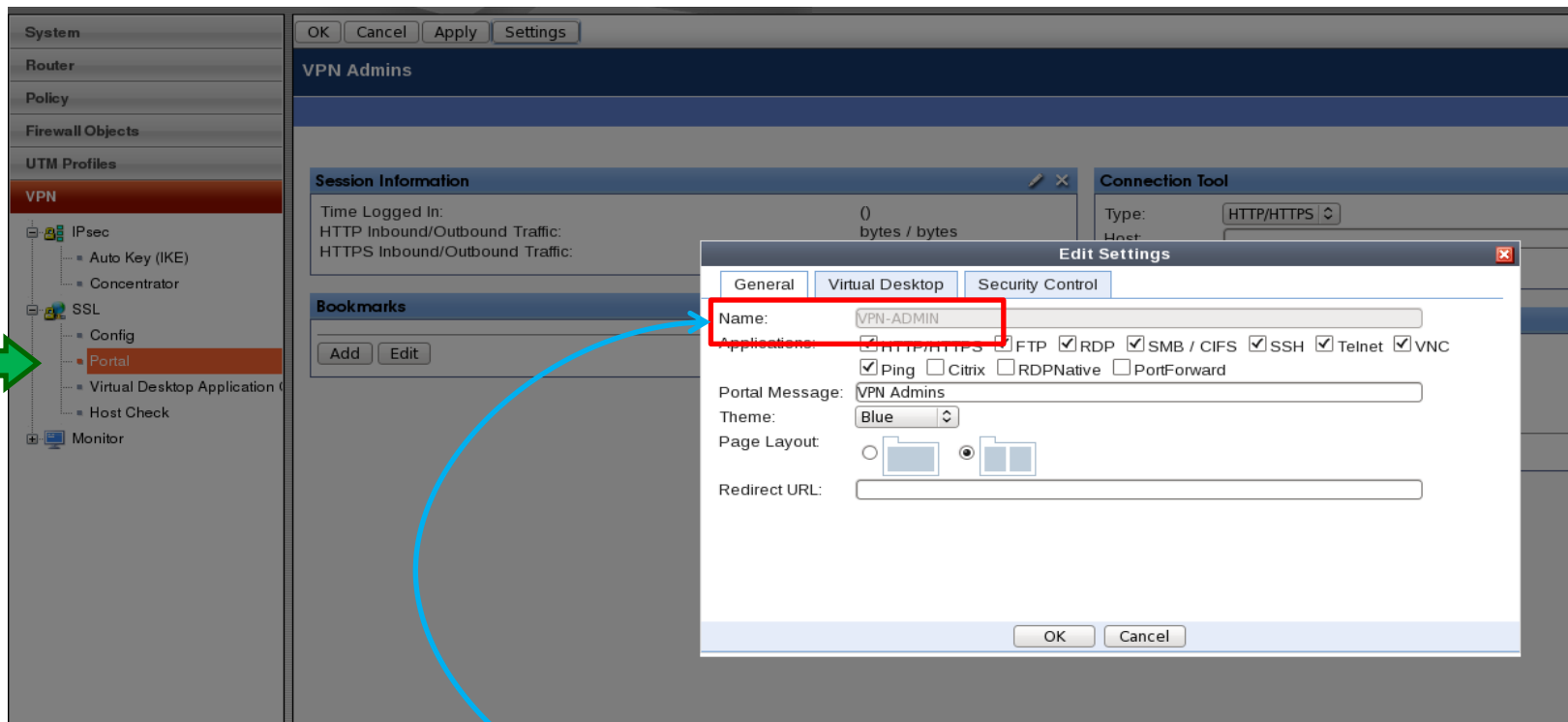


La liste des adresses IP allouées par DHCP aux clients du tunnel, ce qui permet ensuite d’y appliquer des règles du fw pour chaque population identifiée

<input type="checkbox"/>	VPN-ADMIN-POOL	10.21.40.0/255.255.255.0	ssl.IGH
<input type="checkbox"/>	VPN-SPLIT-193.50.6.0	193.50.6.0/255.255.255.0	Any
<input type="checkbox"/>	VPN-SPLIT-195.83.84.0	195.83.84.0/255.255.254.0	Any
<input type="checkbox"/>	VPN-SPLIT-private	10.0.0.0/255.0.0.0	Any
<input type="checkbox"/>	VPN-USER-POOL	10.21.41.0/255.255.255.0	ssl.IGH

ssl.IGH -> EXTRA-IGH (2)

297	244	VPN-ADMIN-POOL	all	always	ANY
298	248	VPN-USER-POOL	all	always	HTTP HTTPS IMAPS POP3S DNS



Nom du portail VPN-SSL

Attention, pour que le trafic venant du client qui n'est pas à destination du réseau visé par le VPN n'emprunte pas le tunnel, il faut SPLITter le tunnel – configuration en cli, voir wiki.

Penser aux routes.